

Załącznik nr 1 do  
„Operatu kształtowania funkcji turystycznej, rekreacyjnej i edukacyjnej”  
do planu ochrony Parku Krajobrazowego „Mierzeja Wiślana”

Załącznik opracowały:  
Amanda Skolimowska  
dr. inż. arch. Barbara Jaszczuk-Skolimowska

## STUDIUM DOKUMENTACYJNE PRZEJŚĆ NA PLAŻE W PARKU KRAJOBRAZOWYM „MIERZEJA WIŚLANA”



# Wejście numer 1 Piaski

13.07.2020

## Stan zagospodarowania:

- ogrodzenie po wschodniej stronie z siatki (granica państwa)
- nawierzchnia naturalna
- przy drodze prowizoryczne miejsce odpoczynku
- śmieciak na zakończeniu ścieżki rowerowej (przy wejściu)
- brak toalet
- brak zagospodarowania plaży

## Wskazania działań:

- miejsce do odpoczynku (np. ławka)





## Wejście numer 2 Piaski

13.07.2020

### Stan zagospodarowania:

- nawierzchnia naturalna
- brak toalet
- brak śmietników
- brak zagospodarowania plaży

### Wskazania działań:

- ustawienie śmietnika



## Wejście numer 3 Piaski

13.07.2020

### Stan zagospodarowania:

- nawierzchnia naturalna
- śmieciownik na plaży
- brak toalet

### Wskazania działań:

- brak





## Wejście numer 4 Piaski

13.07.2020

### Stan zagospodarowania:

- nawierzchnia naturalna
- miejsce odpoczynku (ławka)
- śmieciownik na plaży
- toaleta oraz zadaszone miejsce odpoczynku przy ścieżce rowerowej

### Wskazania działań:

- naprawienie tablicy z numeracją wejścia od strony plaży



## Wejście numer 5 Piaski

13.07.2020

### Stan zagospodarowania:

- nawierzchnia naturalna
- kąpielisko
- śmiećniki na plaży
- restauracja na plaży
- tablica edukacyjno-informacyjna przy drodze

### Wskazania działań:

- postawienie toalety





## Wejście numer 6 Piaski

13.07.2020

### Stan zagospodarowania:

- nawierzchnia utwardzona (płyty)
- płatny parking leśny przed wejściem (z możliwością postawienia campera na kilka dni)
- toalety przy wejściu
- miejsce odpoczynku (ławka)
- śmietniki na plaży
- brzegowa stacja ratownicza

### Wskazania działań:

- brak



## Wejście numer 7 Piaski

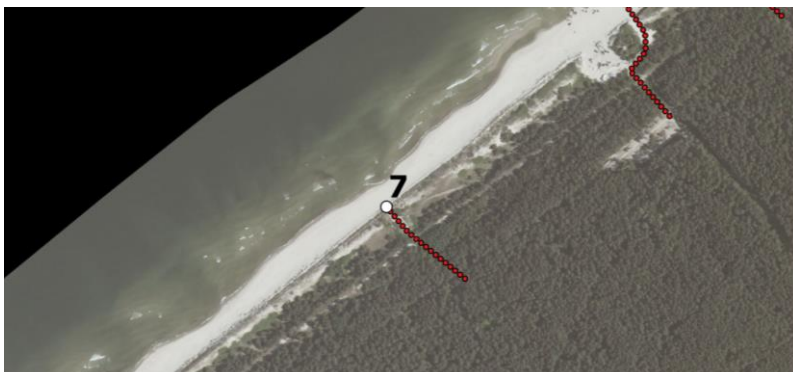
13.07.2020

### Stan zagospodarowania:

- nawierzchnia utwardzona (płyty)
- miejsce odpoczynku (ławka)
- tablica informująca o położeniu w granicach obszaru natura 2000 (w pobliżu wejścia)
- śmieciownik na plaży
- brak toalet

### Wskazania działań:

- brak





## Wejście numer 8 Piaski

13.07.2020

### Stan zagospodarowania:

- nawierzchnia naturalna
- brak toalet
- brak śmietników
- miejsce odpoczynku (ławka)

### Wskazania działań:

- postawienie śmietników



## Wejście numer 9 Piaski

13.07.2020

### Stan zagospodarowania:

- nawierzchnia naturalna
- śmieciownik przy wejściu na plażę
- brak toalet
- brak zagospodarowania plaży

### Wskazania działań:

- brak





## Wejście numer 10 Piaski

13.07.2020

### Stan zagospodarowania:

- nawierzchnia naturalna
- śmieć przy wejściu na plażę
- brak toalet
- brak zagospodarowania plaży

### Wskazania działań:

- brak



## Wejście numer 11 Piaski

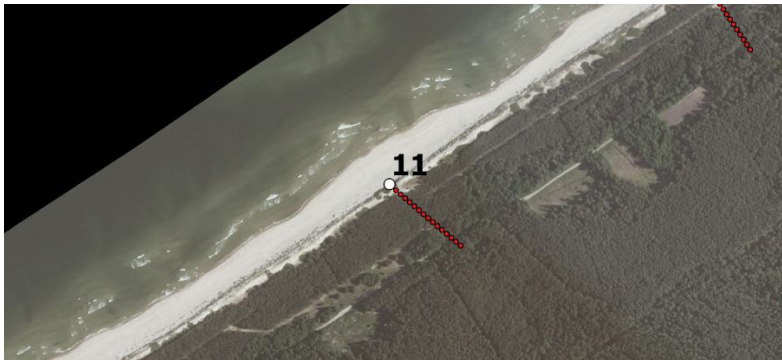
13.07.2020

### Stan zagospodarowania:

- nawierzchnia naturalna
- brak toalet
- śmieć przy wejściu na plażę
- brak zagospodarowania przejścia

### Wskazania działań:

- brak





## Wejście numer 12 Piaski

13.07.2020

### Stan zagospodarowania:

- nawierzchnia naturalna
- brak śmietników
- brak toalet
- brak zagospodarowania plaży

### Wskazania działań:

- postawienie śmietników



## Wejście numer 13 Piaski

13.07.2020

### Stan zagospodarowania:

- nawierzchnia naturalna, miejscami utwardzona (na początku wejścia od strony ścieżki rowerowej)
- brak toalet
- brak śmietników
- brak zagospodarowania plaży

### Wskazania działań:

- postawienie śmietników





## Wejście numer 14 Piaski

13.07.2020

### Stan zagospodarowania:

- nawierzchnia utwardzona (płyty)
- parking leśny
- śmietniki obok parkingu oraz przy wejściu
- tablice informacyjno-edukacyjne
- toaleta

### Wskazania działań:

- brak



## Wejście numer 15 Piaski

13.07.2020

### Stan zagospodarowania:

- nawierzchnia naturalna
- brak śmietników
- brak toalet
- brak zagospodarowania plaży

### Wskazania działań:

- postawienie śmietników





## Wejście numer 16 Piaski

13.07.2020

### Stan zagospodarowania:

- nawierzchnia naturalna
- brak śmietników
- brak toalet
- brak zagospodarowania plaży

### Wskazania działań:

- postawienie śmietników



## Wejście numer 17 Krynica Morska

13.07.2020

### Stan zagospodarowania:

- trudne do znalezienia dojście do wejścia na plażę
- nawierzchnia naturalna
- śmieć przy drodze prowadzącej do wejścia
- brak toalet
- brak zagospodarowania plaży

### Wskazania działań:

- poprawa oznakowania
- postawienie śmietnika bliżej plaży





## Wejście numer 18 Krynica Morska

13.07.2020

### Stan zagospodarowania:

- nawierzchnia utwardzona (płyty)
- przystań rybacka
- przy drodze rowerowej zadaszone miejsce do odpoczynku
- śmiećnik przy wejściu
- brak toalet

### Wskazania działań:

- postawienie toalet



## Wejście numer 19 Krynica Morska

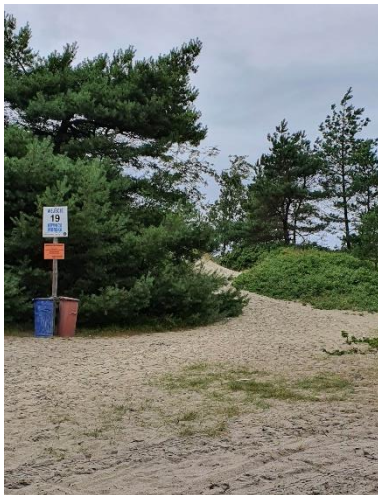
13.07.2020

### Stan zagospodarowania:

- nawierzchnia naturalna
- śmiećniki przy wejściu
- brak toalet
- brak zagospodarowania plaży

### Wskazania działań:

- brak





## Wejście numer 20 Krynica Morska

13.07.2020

### Stan zagospodarowania:

- nawierzchnia utwardzona
- śmiećniki przy wejściu
- brak toalet
- brak zagospodarowania plaży

### Wskazania działań:

- brak



## Wejście numer 21 Krynica Morska

15.07.2020

### Stan zagospodarowania:

- nawierzchnia utwardzona (płyty)
- brak toalet
- śmietniki przy wejściu na plażę
- umocnienia faszyną po obu stronach wejścia

### Wskazania działań:

- brak





# Wejście nienumerowane między wejściami numer 21 i 22 Krynica Morska

15.07.2020

## Stan zagospodarowania:

- nawierzchnia miejscami utwardzona
- brak toalet
- śmiećniki na plaży

## Wskazania działań:

- analiza ruchu turystycznego, ewentualne oznakowanie wejścia



## Wejście numer 22 Krynica Morska

15.07.2020

### Stan zagospodarowania:

- nawierzchnia naturalna
- śmiećniki na plaży
- brak toalet
- ogrodzenie po obu stronach wejścia

### Wskazania działań:

- brak





## Wejście numer 23 Krynica Morska

15.07.2020

### Stan zagospodarowania:

- nawierzchnia naturalna
- wypożyczalnia leżaków
- podest drewniany na plaży
- bar
- śmiećniki
- toaleta

### Wskazania działań:

- brak



## Wejście numer 24 Krynica Morska

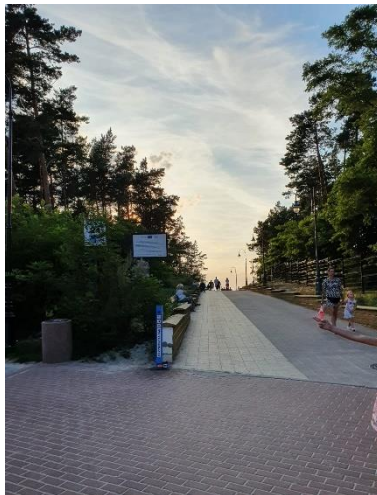
15.07.2020

### Stan zagospodarowania:

- nawierzchnia utwardzona (kostka)
- śmiećniki
- toalety
- miejsce odpoczynku (ławki) wzdłuż wejścia
- drewniany podest na plaży
- ogrodzenie po obu stronach wejścia
- bar na plaży
- remont i przystosowanie do standardów europejskich zejścia na plażę współfinansowane przez Unię Europejską

### Wskazania działań:

- brak





## Wejście numer 25 Krynica Morska

15.07.2020

### Stan zagospodarowania:

- nawierzchnia utwardzona
- przy wejściu tablice informacyjno- edukacyjne
- bar na plaży
- śmiećniki na plaży
- toalety
- ogrodzenie po obu stronach wejścia

### Wskazania działań:

- brak



## Wejście numer 26 Krynica Morska

15.07.2020

### Stan zagospodarowania:

- nawierzchnia utwardzona (kostka)
- toalety
- śmietniki na plaży
- bar na plaży
- kąpielisko
- drewniany podest na plaży
- bar na plaży
- ogrodzenie po obu stronach wejścia
- remont i przystosowanie do standardów europejskich zejścia na plażę współfinansowane przez Unię Europejską

### Wskazania działań:

- brak





## Wejście numer 27 Krynica Morska

15.07.2020

### Stan zagospodarowania:

- nawierzchnia utwardzona (drewniane schody)
- toalety
- śmietniki na plaży

### Wskazania działań:

- brak



## Wejście numer 28 Krynica Morska

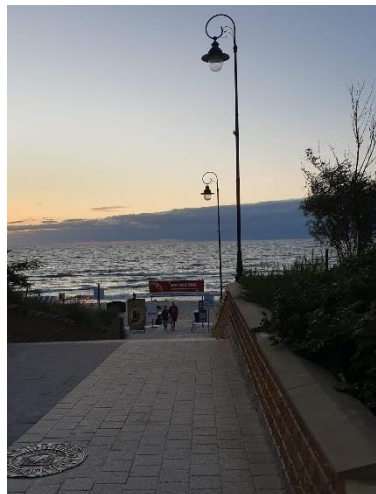
13.07.2020

### Stan zagospodarowania:

- nawierzchnia utwardzona (kostka)
- toaleta
- śmietniki
- bar
- drewniany podest na plaży
- możliwość wypożyczenia leżaka
- oświetlenie
- remont i przystosowanie do standardów europejskich zejścia na plażę współfinansowane przez Unię Europejską

### Wskazania działań:

- brak





## Wejście numer 29 Krynica Morska

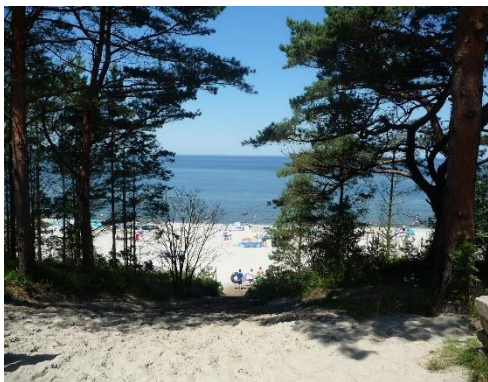
15.07.2020

### Stan zagospodarowania:

- nawierzchnia naturalna
- brak toalet
- śmiećniki na plaży
- ogrodzenie po obu stronach wejścia

### Wskazania działań:

- poprawienie dostępności wejścia
- poprawienie oznakowania wejścia



## Wejście numer 30 Krynica Morska

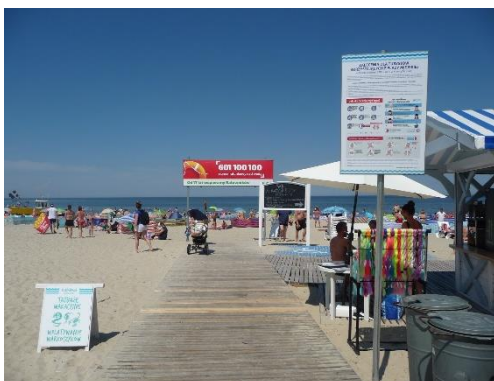
15.07.2020

### Stan zagospodarowania:

- nawierzchnia utwardzona
- oświetlenie
- kąpielisko
- drewniany podest na plaży
- bar oraz stanowisko z warkoczami
- remont i przystosowanie do standardów europejskich zejścia na plażę współfinansowane przez Unię Europejską

### Wskazania działań:

- brak





## Wejście numer 31 Krynica Morska

15.07.2020

### Stan zagospodarowania:

- nawierzchnia miejscami utwardzona (płyty)
- toalety
- śmiećniki na plaży
- drewniany podest na plaży
- ogrodzenie po obu stronach wejścia na plażę

### Wskazania działań:

- brak



## Wejście numer 32 Krynica Morska

15.07.2020

### Stan zagospodarowania:

- nawierzchnia utwardzona (płyty)
- brak toalet
- śmiećniki na plaży
- miejsce odpoczynku (ławka)
- umocnienia faszyną po obu stronach wejścia

### Wskazania działań:

- brak





## Wejście numer 33 Krynica Morska

15.07.2020

### Stan zagospodarowania:

- nawierzchnia utwardzona (płyty)
- toalety przy wejściu
- śmietniki na plaży

### Wskazania działań:

- brak



## Wejście numer 34 Krynica Morska

15.07.2020

### Stan zagospodarowania:

- nawierzchnia naturalna
- brak toalet
- śmiećnik na plaży
- brak zagospodarowania plaży

### Wskazania działań:

- brak





## Wejście numer 35 Krynica Morska

15.07.2020

### Stan zagospodarowania:

- nawierzchnia naturalna
- brak toalet
- śmiećnik na plaży
- brak zagospodarowania plaży

### Wskazania działań:

- brak



## Wejście numer 36 Krynica Morska

15.07.2020

### Stan zagospodarowania:

- nawierzchnia naturalna
- śmieciak na plaży
- brak toalet
- tablice informacyjno- edukacyjne przy wejściu

### Wskazania działań:

- brak





## Wejście numer 37 Krynica Morska

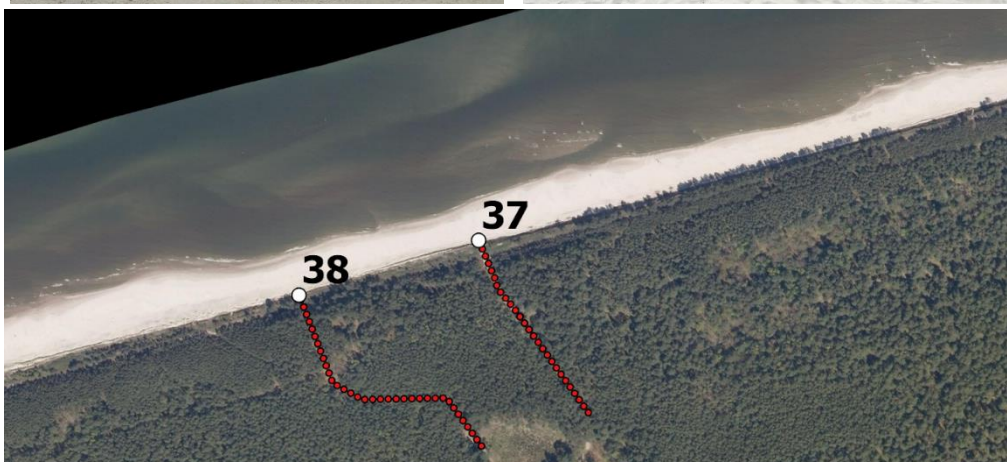
15.07.2020

### Stan zagospodarowania:

- nawierzchnia naturalna
- toalety
- śmiećniki
- brak zagospodarowania plaży

### Wskazania działań:

- brak



## Wejście numer 38 Krynica Morska

15.07.2020

### Stan zagospodarowania:

- nawierzchnia naturalna
- brak toalet
- śmieciownik na plaży
- brak zagospodarowania plaży

### Wskazania działań:

- brak





## Wejście numer 39 Przebrno/ Krynica Morska

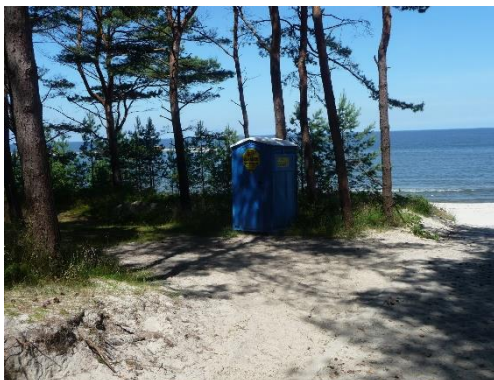
14.07.2020

### Stan zagospodarowania:

- nawierzchnia naturalna
- śmiećniki
- brak toalet
- tablica informująca o położeniu w granicach obszaru natura 2000 (w pobliżu wejścia)
- w pobliżu przejścia znajduje się historyczny kamień graniczny

### Wskazania działań:

- ujednolicenie nazewnictwa przejścia
- oznakowanie ścieżki prowadzącej do historycznego kamienia granicznego





## Wejście numer 40 Kąty Rybackie

14.07.2020

### Stan zagospodarowania:

- nawierzchnia naturalna
- brak śmietników
- brak toalet
- przeście w bezpośrednim sąsiedztwie terenu budowy

### Wskazania działań:

- informacja o braku możliwości korzystania z plaży





## Wejście numer 41 Kąty Rybackie

14.07.2020

### Stan zagospodarowania:

-przejście nie istnieje- teren budowy przekopu mierzei

### Wskazania działań:

-usunięcie przejścia z ewidencji

-informacja o braku możliwości korzystania z plaży



## Wejście numer 42 Kąty Rybackie

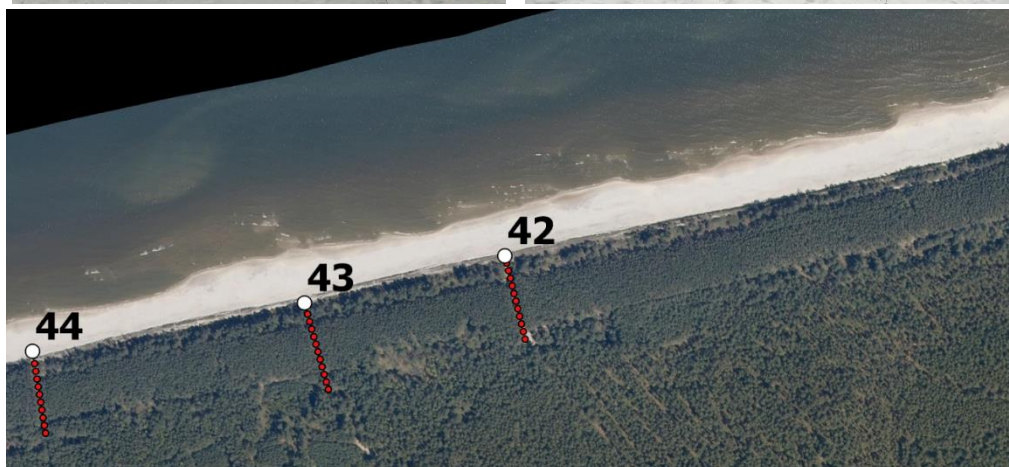
14.07.2020

### Stan zagospodarowania:

- nawierzchnia naturalna
- śmiećniki
- brak toalet
- brak zagospodarowania plaży
- umocnienia faszyną po obu stronach wejścia

### Wskazania działań:

- brak





## Wejście numer 43 Kąty Rybackie

14.07.2020

### Stan zagospodarowania:

- nawierzchnia naturalna
- śmietniki
- brak toalet
- brak zagospodarowania plaży

### Wskazania działań:

- brak



## Wejście numer 44 Kąty Rybackie

14.07.2020

### Stan zagospodarowania:

- nawierzchnia utwardzona
- ogrodzenie po obu stronach przejścia
- śmiećniki
- brak toalet
- tablice informacyjne

### Wskazania działań:

- brak





## Wejście numer 45 Kąty Rybackie

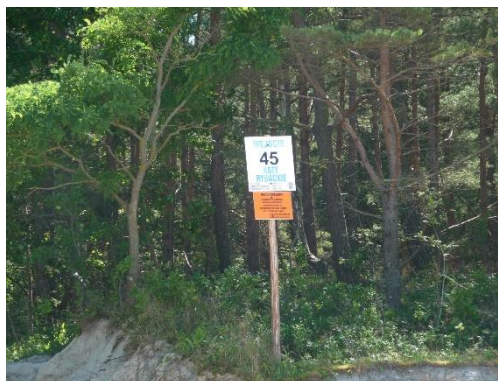
14.07.2020

Stan zagospodarowania:

- nawierzchnia naturalna
- śmiećniki
- brak toalet

Wskazania działań:

- brak



## Wejście nienumerowane między wejściami numer 45 i 46 (obok terenu wojskowego)

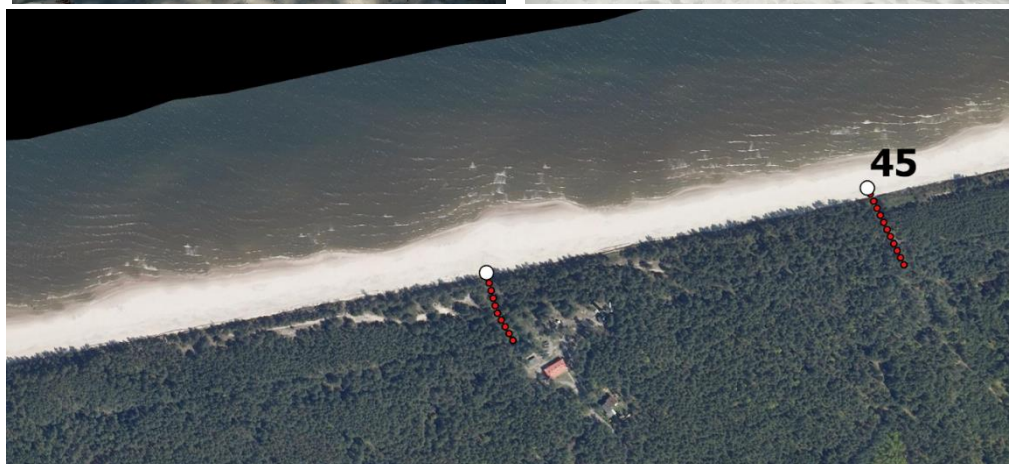
14.07.2020

### Stan zagospodarowania:

- nawierzchnia naturalna
- brak toalet
- brak śmietników

### Wskazania działań:

- analiza ruchu turystycznego, ewentualne oznakowanie wejścia
- postawienie śmietników





## Wejście numer 46 Kąty Rybackie

14.07.2020

### Stan zagospodarowania:

- nawierzchnia naturalna
- śmiećnik
- brak toalet
- brak zagospodarowania plaży

### Wskazania działań:

- brak



## Wejście numer 47

14.07.2020

### Stan zagospodarowania:

- nawierzchnia naturalna
- śmieci
- brak toalety
- brak zagospodarowania plaży
- tablica informacyjna

### Wskazania działań:

- brak





## Wejście numer 48

14.07.2020

### Stan zagospodarowania:

- nawierzchnia naturalna
- brak śmietnika
- brak toalet
- brak zagospodarowania plaży
- umocnienie faszyną po obu stronach wejścia

### Wskazania działań:

- postawienie śmietnika





## Wejście numer 49

14.07.2020

### Stan zagospodarowania:

- nawierzchnia naturalna
- brak toalet
- śmiećniki
- ogrodzenie po zachodniej stronie wejścia
- umocnienie faszyną po obu stronach wejścia

### Wskazania działań:

- brak





## Wejście numer 50 Kąty Rybackie

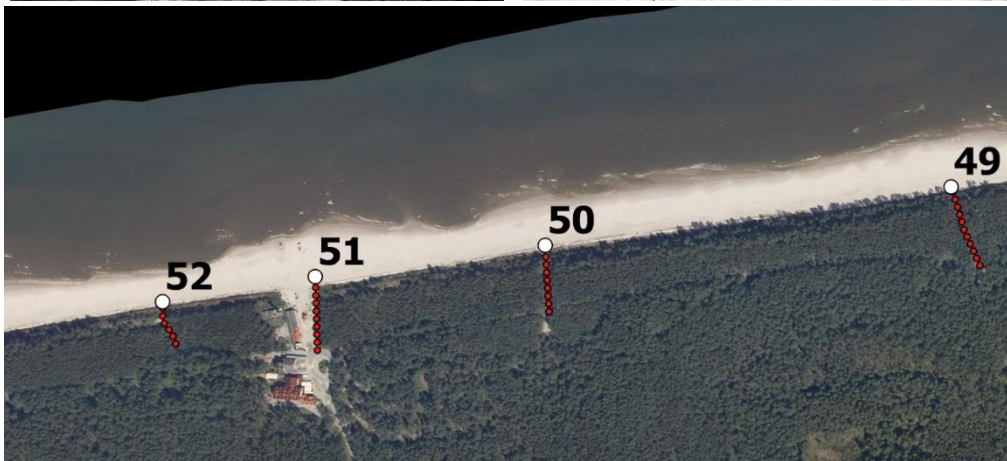
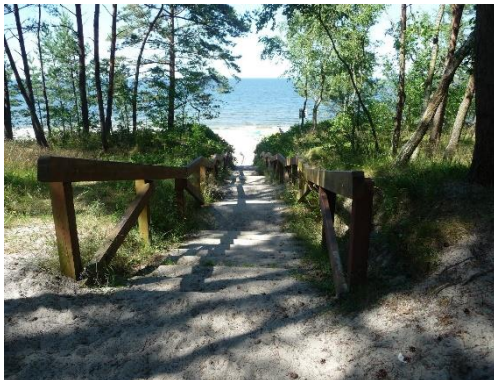
14.07.2020

### Stan zagospodarowania:

- nawierzchnia utwardzona (drewniane schody)
- ogrodzenie po obu stronach wejścia
- śmiećniki
- brak toalet

### Wskazania działań:

- brak



## Wejście numer 51 Kąty Rybackie

14.07.2020

### Stan zagospodarowania:

- nawierzchnia utwardzona (kostka)
- toalety
- bar na plaży
- drewniany podest na plaży
- port rybacki
- drobne sklepy na plaży
- miejsce odpoczynku (ławeczki)
- śmietniki
- tablice informacyjne
- tablice informujące o położeniu w granicach obszaru natura 2000 (w pobliżu wejścia)
- kąpielisko
- ogrodzenie po wschodniej stronie wejścia

### Wskazania działań:

- ze względu na dużą ilość rowerów, urządzenie parkingu rowerowego





## Wejście numer 52 Kąty Rybackie

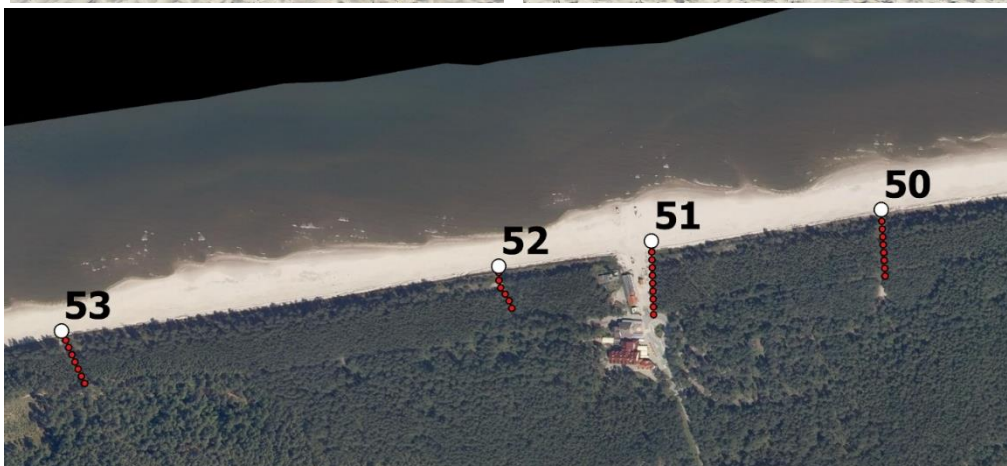
14.07.2020

### Stan zagospodarowania:

- nawierzchnia utwardzona (drewniane schody)
- ogrodzenie po obu stronach wejścia
- toalety
- śmiećniki
- bar na plaży
- drewniany podest w pobliżu baru

### Wskazania działań:

- brak



## Wejście numer 53 Kąty Rybackie

14.07.2020

### Stan zagospodarowania:

- nawierzchnia naturalna
- brak śmietników
- brak toalet
- brak zagospodarowania plaży
- ogrodzenie po obu stronach wejścia
- umocnienie faszyną po obu stronach wejścia

### Wskazania działań:

- postawienie śmietników





## Wejście numer 54 Kąty Rybackie

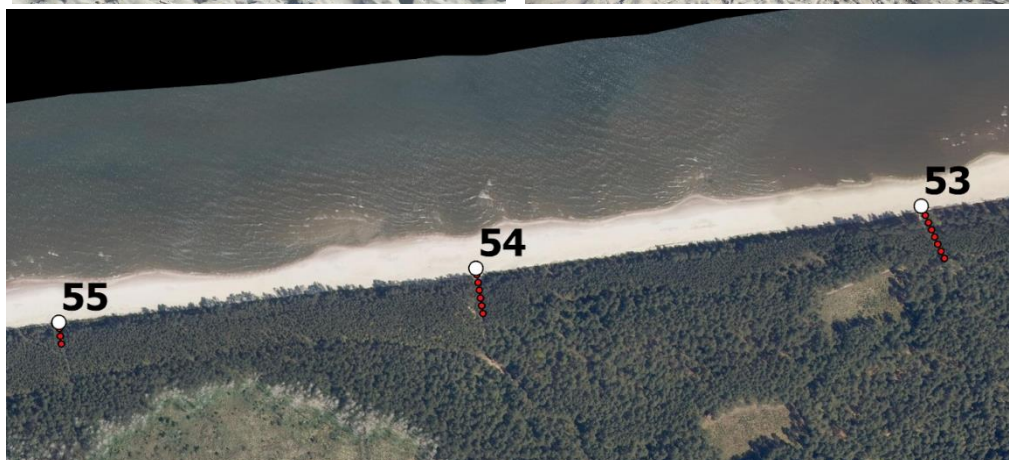
14.07.2020

### Stan zagospodarowania:

- nawierzchnia utwardzona (płyty)
- ogrodzenie po obu stronach wejścia
- brak toalet
- śmietnik na plaży
- w pobliżu wejścia przebiega granica rezerwatu przyrody kąty rybackie

### Wskazania działań:

- brak



## Wejście numer 55 Kąty Rybackie

14.07.2020

### Stan zagospodarowania:

- nawierzchnia naturalna
- śmiećniki
- brak toalet
- brak zagospodarowania plaży

### Wskazania działań:

- brak





## Wejście numer 56 Kąty Rybackie

14.07.2020

### Stan zagospodarowania:

- nawierzchnia utwardzona (płyty)
- ogrodzenie po obu stronach wejścia
- śmietniki
- brak toalet

### Wskazania działań:

- brak



## Wejście numer 57 Sztutowo

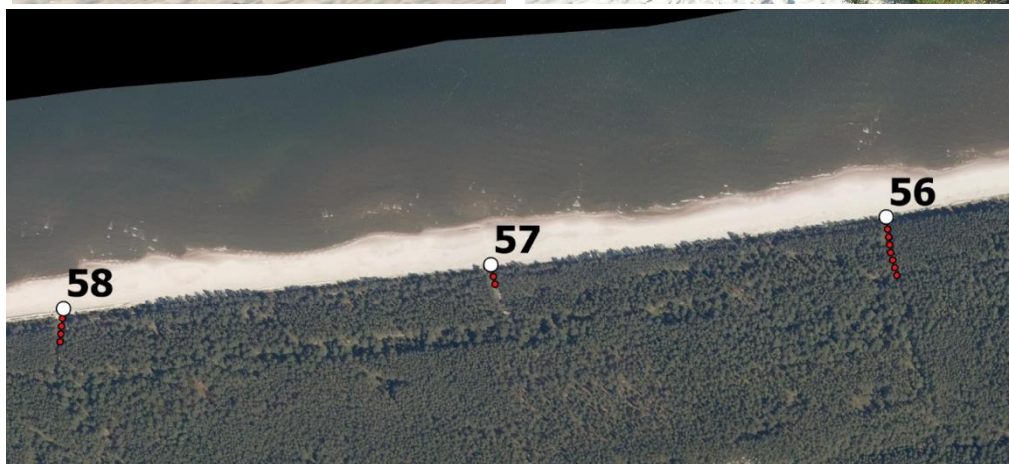
14.07.2020

### Stan zagospodarowania:

- nawierzchnia naturalna
- ogrodzenie po obu stronach wejścia
- śmiećniki
- brak toalet

### Wskazania działań:

- brak





## Wejście numer 58 Sztutowo

14.07.2020

### Stan zagospodarowania:

- nawierzchnia utwardzona (płyty)
- ogrodzenie po obu stronach wejścia
- śmietniki
- brak toalet
- tablica informacyjna

### Wskazania działań:

- brak

